

Green Eco-buildings

# GREEN ECO BUILDINGS

GreenUniverse



Eco Buildings Group Plc



Aither



Lombarda Group



Green Eco-buildings

GreenUniverse

Eco Buildings  
Group Plc

Aither

Lombarda  
Group

planet



# COSTRUIRE IL FUTURO

Una visione condivisa di sviluppo sostenibile



# UN OBIETTIVO COMUNE

*- La cooperazione crea futuro.*



Il Madagascar è un territorio ricco di risorse naturali, cultura e potenzialità. Ma è anche fragile, esposto a crisi ambientali e sociali. Crediamo che una collaborazione pubblico-privata possa portare soluzioni concrete, durature e rispettose dell'identità locale.

<https://greenuniverse.eu>



Obiettivi condivisi:

- Sviluppo sostenibile e inclusivo
- Costruzione di infrastrutture resilienti
- Educazione, salute e sicurezza alimentare
- Protezione dell'ambiente e rigenerazione degli ecosistemi



# DUE REALTÀ, UNA VISIONE

*- Insieme si va lontano.*

## GreenUniverse

GreenUniverse è un'organizzazione specializzata in soluzioni per la sostenibilità ambientale, lo sviluppo agroforestale e la rigenerazione ecologica dei territori. Promuoviamo progetti ad alto impatto positivo su clima, biodiversità e comunità locali.

## Eco-buildings

Ecobuildings produce edifici ecologici, modulari e a basso impatto, pensati per durare e adattarsi ai contesti locali. Lavoriamo con materiali naturali, soluzioni tecnologiche circolari e manodopera formata sul posto.





# RIGENERARE PER CRESCERE

*- Dalla terra, nuova vita.*

Green Eco-building rappresenta un'eccellenza nella progettazione e costruzione di edifici sostenibili. Le sue tecnologie e i suoi metodi innovativi si integrano perfettamente con la nostra visione di sviluppo locale rispettoso dell'ambiente e centrato sulle persone.

- Edilizia green a basso impatto ambientale
- Utilizzo di materiali locali e manodopera formata sul territorio
- Progetti modulari, replicabili e adattabili ai bisogni delle comunità
- Formazione tecnica e creazione di posti di lavoro stabili
- Riduzione dell'impronta ecologica e aumento della resilienza delle strutture





# SOLUZIONI PER IL CAMBIAMENTO

*- Radici forti, futuro stabile*

La collaborazione tra **GreenUniverse** ed **Ecobuildings** nasce dalla volontà di offrire soluzioni concrete e integrate, pensate per rispondere ai bisogni reali del territorio e generare un impatto positivo e duraturo. Crediamo in un approccio che unisca **architettura sostenibile, rigenerazione ambientale, formazione e innovazione circolare**, mettendo sempre al centro le persone e le risorse locali.

Uno dei pilastri della nostra proposta è la costruzione di strutture sostenibili, case, centri comunitari e abitazioni, realizzate con materiali naturali e tecniche ecocompatibili.

Questi edifici sono progettati per essere modulari, facilmente replicabili e adattabili al contesto climatico del Madagascar. Ogni struttura è pensata non solo per durare nel tempo, ma anche per **migliorare la qualità della vita di chi la abita**, grazie a sistemi di ventilazione naturale, **recupero dell'acqua piovana e autosufficienza energetica** tramite pannelli solari e piani a induzioni.





# SOLUZIONI PER IL CAMBIAMENTO

*- Radici forti, futuro stabile*

Parallelamente, la collaborazione tra **GreenUniverse** e **Aither** ci consente di rafforzare l'impatto ambientale e sociale dei nostri interventi integrando pratiche di **rigenerazione dei territori** con un approccio scientifico alla mitigazione climatica.

Attraverso il supporto di Aither, possiamo valorizzare i benefici ambientali dei nostri progetti - come la **riforestazione** e **agricoltura sostenibile** - traducendoli in crediti di carbonio certificati, in grafo di generare risorse economiche reinvestibili nelle comunità locali.

Insieme promuoviamo **sistemi agroforestali** che combinano alberi, orti e colture locali, migliorando la **fertilità del suolo**, proteggendo la **biodiversità** e aumentando la **sicurezza alimentare**. Lavoriamo nei vivai locali, cooperative e famiglie per recuperare tecniche agricole tradizionali adattate ai cambiamenti climatici, con l'obiettivo di coniugare **sostenibilità ambientale, inclusione sociale e sviluppo economico**.

Grazie ad Aither, ogni nostro intervento si rafforza anche sul piano climatico, diventando parte di una strategia più ampia di decarbonizzazione, certificazione e generazione di valore condiviso.



# SOLUZIONI PER IL CAMBIAMENTO

*- Radici forti, futuro stabile*

Infine, crediamo profondamente in un modello di sviluppo fondato sull'**economia circolare e sull'autosufficienza**. Ogni struttura che costruiamo è pensata per ridurre al minimo il consumo di risorse e lo spreco.

Il nostro obiettivo è semplice: **costruire, insieme al Dipartimento del Madagascar, progetti che migliorino davvero la vita delle persone e allo stesso tempo proteggano il patrimonio naturale del Paese.**

Con rispetto, ascolto e competenze condivise, possiamo dare forma a un nuovo modello di **cooperazione sostenibile**.





# UN METODO CHE COINVOLGE

*- Ascoltare. Agire. Crescere.*

GreenUniverse, Ecobuildings e Aither operano secondo un modello integrato, che unisce competenze tecniche, sensibilità ambientale e partecipazione sociale.

Ogni progetto nasce e cresce nel rispetto del contesto, delle persone e delle risorse locali, attraverso un percorso in cinque fasi principali.





## Analisi territoriale partecipata

**Ogni intervento parte da un ascolto attento del territorio.**

**Conduciamo analisi ambientali, socio-economiche e climatiche, ma anche interviste e incontri con le comunità locali, le autorità e gli attori del territorio.**

## Co-progettazione con enti locali

**Collaboriamo fianco a fianco con le autorità pubbliche, le comunità e gli operatori locali per co-progettare ogni intervento. Le soluzioni architettoniche, agricole o energetiche vengono modellate insieme, per garantire piena appropriazione e sostenibilità.**

## Monitoraggio, trasparenza e replicabilità

**Ogni intervento viene monitorato in modo continuo, con indicatori qualitativi e quantitativi. Valutiamo gli impatti ambientali, sociali ed economici, condividiamo i risultati e costruiamo strumenti per replicare le soluzioni in altri territori.**

**La trasparenza è parte integrante del nostro approccio: condividiamo i costi, i processi e i risultati.**









# IMPATTO REALE

**ECO BUILDINGS GROUP**

## > Tecnologia all'avanguardia e produzione efficiente

Eco Buildings nasce da una visione ambiziosa: rendere l'edilizia sostenibile, accessibile, veloce e di qualità. Grazie alla nostra tecnologia proprietaria e all'utilizzo di pannelli modulari in GFRG (Glass Fiber Reinforced Gypsum), costruiamo edifici chiavi in mano che sono fino al 50% più economici, 5 volte più rapidi da realizzare, e oltre il 20% più leggeri rispetto ai metodi tradizionali.

Il nostro sistema rivoluziona completamente il modo in cui si costruisce: ogni parete è prefabbricata, precisa al millimetro, già predisposta per impianti elettrici e idraulici, e pronta per essere assemblata in cantiere in tempi record. Il risultato? Strutture solide, sicure, antisismiche, ignifughe, e al tempo stesso completamente riciclabili e a basso impatto ambientale.

Siamo operativi in diversi paesi del mondo, con progetti realizzati in Australia, Emirati Arabi, Cile e Albania. **Lavoriamo su larga scala: dall'housing sociale agli edifici pluripiano, dalle residenze turistiche ai centri commerciali, fino a soluzioni dedicate a lavoratori. Ogni intervento è personalizzabile, efficiente e soprattutto sostenibile.**

**Eco Buildings è un nuovo modo di pensare all'abitare.**



### > Materiali e sostenibilità ambientale

Il sistema si basa su pannelli in gesso rinforzato con fibra di vetro (GFRG), che offrono numerosi vantaggi:

- Basso impatto ambientale (energia incorporata contenuta, CO<sub>2</sub> ridotta)
- Materiale non tossico, leggero, 100 % riciclabile
- Buon isolamento termico, acustico, resistente al fuoco e ai cicloni

### > Processo costruttivo rapido ed efficiente

- I pannelli sono pre-fabbricati in fabbrica (tagli con CNC, pre-fori per porte, finestre e impianti), riducendo sprechi e semplificando il montaggio.
- L'installazione è modulare e può avvenire manualmente (pannelli da 1 m), o con carrello o gru per pannelli più grandi.

### > Convenienza per progetti su larga scala

Il costo delle costruzioni con GFRG può essere fino alla metà rispetto ai metodi tradizionali, con 2/3 di peso in meno e installazione 5 volte più rapida.

### > Metri quadri

Capacità di produzione  
25 working days/month × 20 hours/day  
1,680 m<sup>2</sup> of material produced per day  
Monthly:  $1,680 \times 25 = 42,000$  m<sup>2</sup>/month  
Yearly:  $42,000 \times 12 = 504,000$  m<sup>2</sup>/year



# IMPATTO REALE

**LOMBARDA GROUP**

## > LOMBARDA GROUP

**Lombarda Group** è una realtà dinamica e strutturata che gestisce e coordina diverse aziende in grado di operare con competenza su progetti edilizi di varia natura: **residenziali, industriali, commerciali e alberghieri**, sia in Italia che all'estero.

Si occupano direttamente della direzione lavori e della gestione degli appalti, garantendo la qualità costruttiva e l'attenzione ai dettagli in ogni fase del processo.

Grazie all'esperienza maturata e a un'organizzazione solida, sono in grado di realizzare nuovi edifici, ristrutturazioni, ampliamenti e interventi chiavi in mano, gestendo l'intero iter: dalla progettazione alla consegna. Inoltre, offre servizi di general contractor e prestazioni in subappalto, anche con manodopera specializzata e attrezzature proprie.

Il loro obiettivo è costruire qualità: funzionalità, estetica e durata nel tempo. Per questo hanno implementato un sistema di gestione che assicura il controllo costante su materiali, processi e risultati, sempre orientato al miglioramento tecnologico e alla soddisfazione del cliente.



# IMPATTO REALE

**AITHER**

## > AITHER

Aither è un'alleanza globale di realtà specializzate, unite da una missione comune: creare un mondo sostenibile e connesso.

Con oltre 15 anni di esperienza nei mercati ambientali, il gruppo si distingue come una forza collettiva composta da consulenti, innovatori e leader di settore. Opera in diversi ambiti:

- dalle soluzioni pionieristiche nei mercati ambientali,
- alla promozione dell'innovazione tecnologica in Africa,
- fino alla transizione verso l'energia rinnovabile in Asia.

Guidata dalla visione di un "Mondo in armonia con la Natura", Aither lavora per trasformare questa aspirazione in realtà, costruendo strutture e modelli che aiutano le attività umane a trovare un equilibrio con l'ambiente e a guidare un futuro sostenibile.



Green Eco-buildings

GreenUniverse

Eco Buildings  
Group Plc

Aither

Lombarda  
Group

i vantaggi

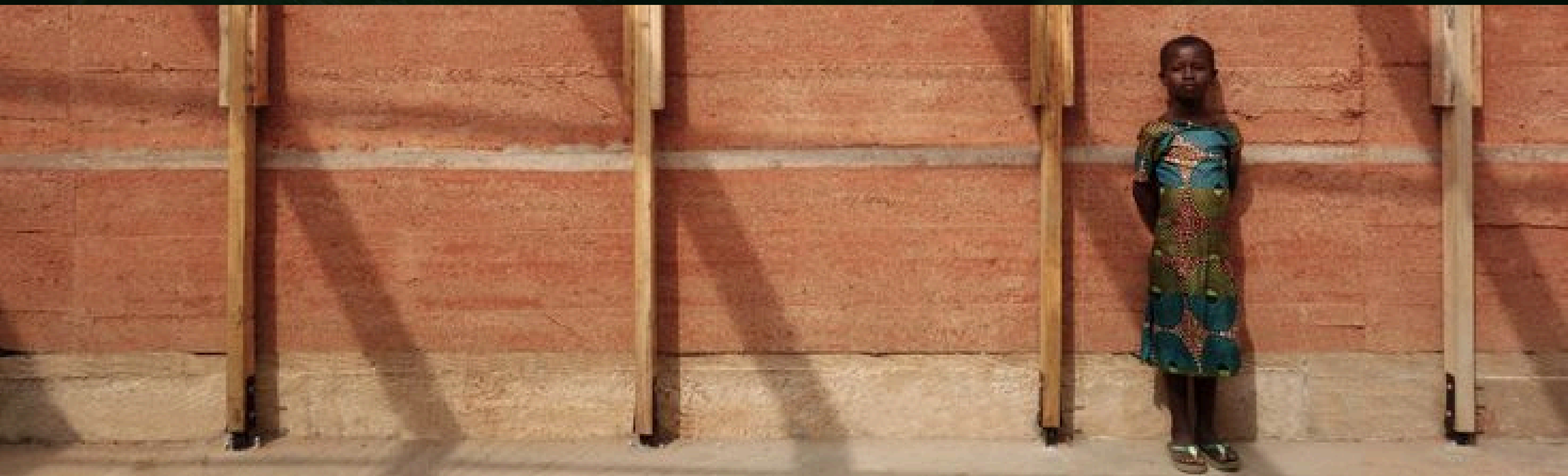


# UNA PARTNERSHIP CONCRETA

*- Insieme per il Madagascar.*

**Collaborare con Green Eco-Buildings significa:**

- > Rafforzare la capacità operativa del Dipartimento
- > Attivare risorse internazionali (fondi, tecnologie, competenze)
- > Diventare un modello di sviluppo nel continente africano
- > Offrire soluzioni visibili e misurabili alle comunità







## Obiettivo principale

**Creare una nuova città moderna, sostenibile e intelligente per decongestionare Antananarivo, offrendo alloggi, servizi e posti di lavoro a oltre 300.000 persone (200.000 residenti + 100.000 lavoratori).**

## Visione del governo

**Un progetto pilastro per l'inclusione sociale, l'ambiente e la rinascita economica del Madagascar, in cui il settore privato è chiamato a collaborare attivamente.**







## Come GreenEco-buildings può aiutare il Madagascar

### Energia sostenibile e reti intelligenti

Noi crediamo in un futuro alimentato da energie pulite, accessibili e distribuite in modo intelligente. Con Aither, l'energia rinnovabile è anche certificata. Per questo installiamo impianti fotovoltaici ed eolici ad alta efficienza, capaci di fornire energia autonoma e continua a case, scuole e strutture pubbliche. A queste soluzioni abbiniamo sistemi di accumulo e smart grid, che ci permettono di gestire in modo ottimale la produzione e la distribuzione dell'energia, riducendo la dipendenza della rete nazionale e abbattendo le emissioni. L'obiettivo è semplice: portare energia dove serve, in modo sostenibile, stabile e duraturo.

### Edilizia ecologica e prefabbricata

Edifici realizzati con tecnologie modulari GFRG: rapidi da costruire, economici, antisismici e riciclabili. Housing sociale su larga scala con ridotto impatto ambientale e ottimizzazione di tempi e risorse. Integrazione degli impianti solari, idrici ed elettrici nei pannelli prefabbricati.

### Creazione di lavoro locale e formazione tecnica

Inclusione di manodopera malgascia in tutti i cantieri (già previsto dal governo). Avvio di programmi formativi in partnership con istituti locali per impiantisti, tecnici del verde, installatori fotovoltaici, ecc. Supporto alla nascita di cooperative ambientali e energetiche sul territorio.

### Pianificazione urbana e sostenibilità integrata

Supporto alla progettazione integrata di quartieri intelligenti e a basse emissioni. Sistemi per la gestione delle acque piovane, fitodepurazione e trattamento sostenibile dei rifiuti.



# IL PROGETTO

## > Progetto

Il progetto "pilota" degli **edifici sociali previsti in Madagascar** è un edificio residenziale **Tipo** con 60 alloggi a tre piani fuori terra con una struttura modulare e ripetitiva.

Ecco alcune osservazioni:

**Architettura:** L'edificio ha uno stile semplice e funzionale, con balconi continui per ogni unità abitativa al primo e secondo piano, collegati da una scala centrale comune, mentre al piano terra ci sono ingressi diretti.

**Materiali e colori:** Le facciate sono dipinte in tonalità calde, creando un effetto visivo piacevole. I divisori verticali tra le sezioni aggiungono ritmo e spezzano la monotonia.

<https://greenuniverse.eu>







# IL PROGETTO



**Verde:** I balconi sono decorati con piante pendenti, che donano un tocco naturale e migliorano l'estetica complessiva.

**Contesto:** L'edificio si può adattare, in un contesto tropicale o subtropicale, in città tipiche del Madagascar.

*Esempio sito ECO ALLOGGI  
N°60 ECO ALLOGGI - PIANI 3 (10 settori)*



Sarà dotato di porte, serramenti e sanitari, negli alloggi privati. Inoltre potrà:

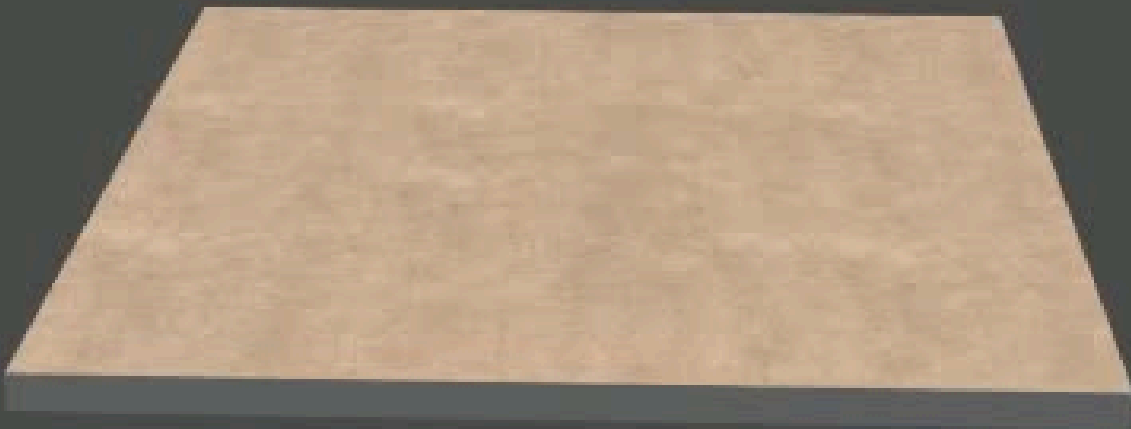
- essere collegato alla linea di acqua potabile e sanitaria tremante pozzi o serbatoi di accumulo.
- recuperare acque meteoriche.
- essere dotato di energia elettrica prodotta dall'impianto fotovoltaico installato
- l'angolo cottura potrà avere in dotazione una piastra elettrica per cucinare collegata al fotovoltaico



DAY



Eco Building





Green Eco-buildings

GreenUniverse

Eco Buildings  
Group Plc

Aither

Lombarda  
Group

il progetto



<https://greenuniverse.eu>



# COLTIVARE DOMANI RISPETTANDO LA TERRA DI OGGI





# THANK YOU

GreenUniverse



Eco Buildings Group Plc



Aither



Lombarda Group

